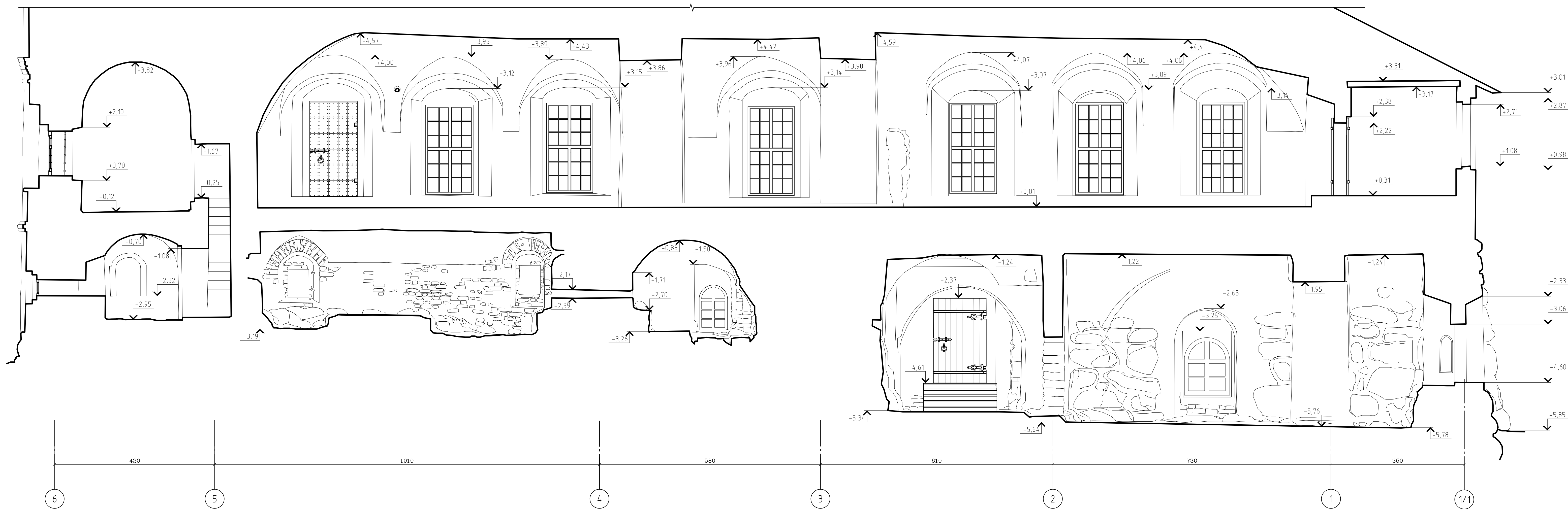



Разрез 2 - 2



±0.00 = 15.000

1) За условную нулевую отметку ±0.000 принята абсолютная отметка в Балтийской системе +15.000.
2) Все размеры даны в миллиметрах
вертикальные отметки в метрах.

						Федеральное государственное унитарное предприятие ЦЕНТРАЛЬНЫЕ НАУЧНО-РЕСТАВРАЦИОННЫЕ ПРОЕКТНЫЕ МАСТЕРСКИЕ (ФГУП ЦНРПМ)		арх №	
								дата выпуска	2015 г.
						Заказчик: Министерство культуры Российской Федерации			
						Адрес: Архангельская область, Приморский район, пос. Соловецкий, наб. Благополюшная д.1, кор.15, стр.1		Марка листа	ЭП
						Объект: «Ансамбль Соловецкого монастыря и отдельные сооружения островов Соловецкого архипелага, XVI век - первая половина XX века. Резанца 16 - 19 вв.		Стадия	лист №
								П	4
								ОДПИ	
						Разрез 2 - 2			